

BPOWER®

Bpower 6PT90

Akumulatory semi-trakcyjne z dodatknią płytą pancerną

Parametry

Napięcie	12V
Pojemność C5	90Ah
Pojemność C20	120Ah

Wymiary

Długość	345mm
Szerokość	170mm
Wysokość	235mm

Waga

Z elektrolitem	29kg
----------------	------

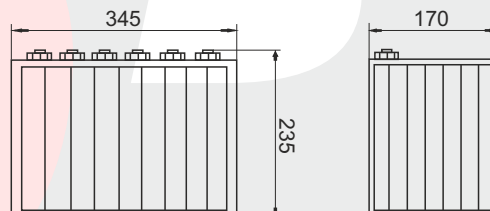
Cechy obudowy

Układ ogniw	Prawy+
Końcówki biegunowe	T1

Technologia

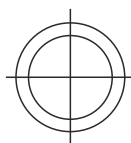
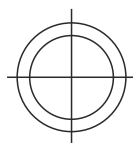
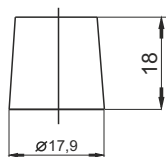
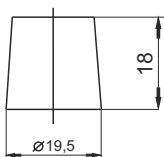
Technologia Separator	Dodatknie płyty pancerne Wykonany z materiału mikroporo - watego
Płyty	Pb/Sb/Sn/As/Se
Projektowana żywotność	1200 cykli*

*dla głębokości rozładowania do 80% zgodnie z normą EN 60254/1



Typ terminala

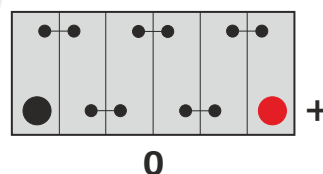
T1
Standard DIN Post



Positive Terminal

Negative Terminal

Układ ogniw



Data wydania karty katalogowej: 03/2018

Akumulatory do wszystkich zastosowań

www.bpower-battery.eu